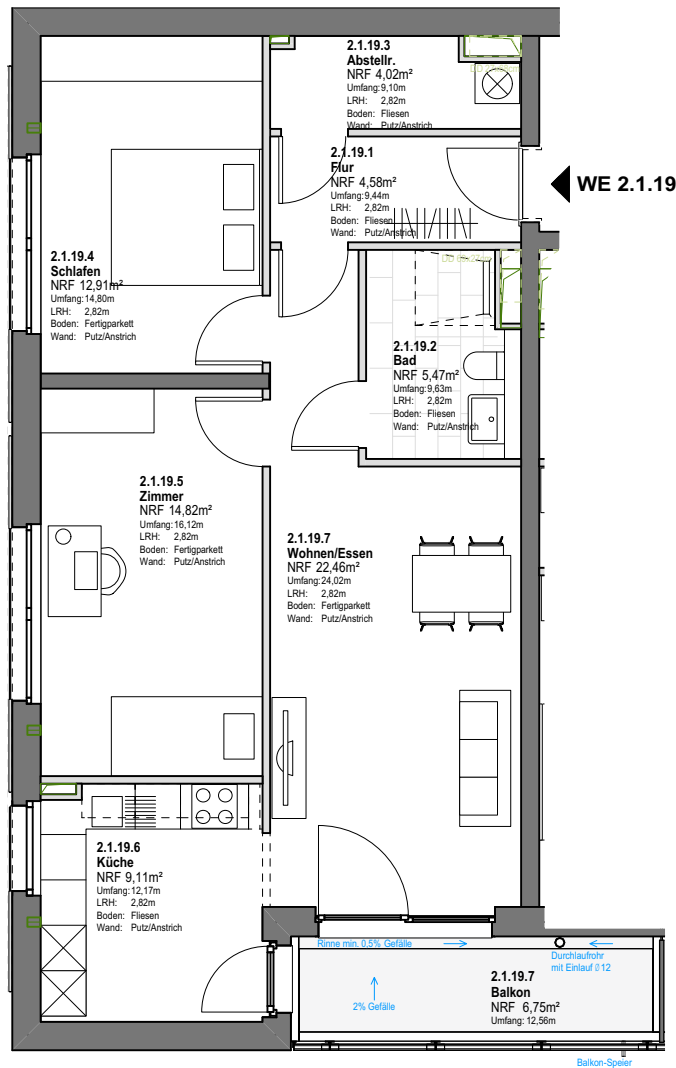


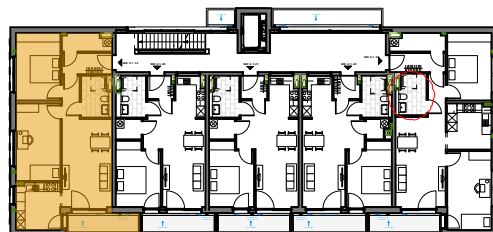
WE 2.1.19

1. Obergeschoss 3 Zimmer



WE 2.1.19

Nr.	Raum	Grundfl.	ermittelte Wohnfl.
2.1.19.1	Flur	4,58 m ²	4,58 m ²
2.1.19.2	Bad	5,47 m ²	5,18 m ²
2.1.19.3	Abstellr.	4,02 m ²	3,68 m ²
2.1.19.4	Schlafen	12,91 m ²	12,91 m ²
2.1.19.5	Zimmer	14,82 m ²	14,82 m ²
2.1.19.6	Küche	9,11 m ²	8,99 m ²
2.1.19.7	Balkon	6,75 m ²	3,37 m ²
2.1.19.7	Wohnen/Essen	22,46 m ²	22,46 m ²
Summe:		80,12 m²	75,99 m²

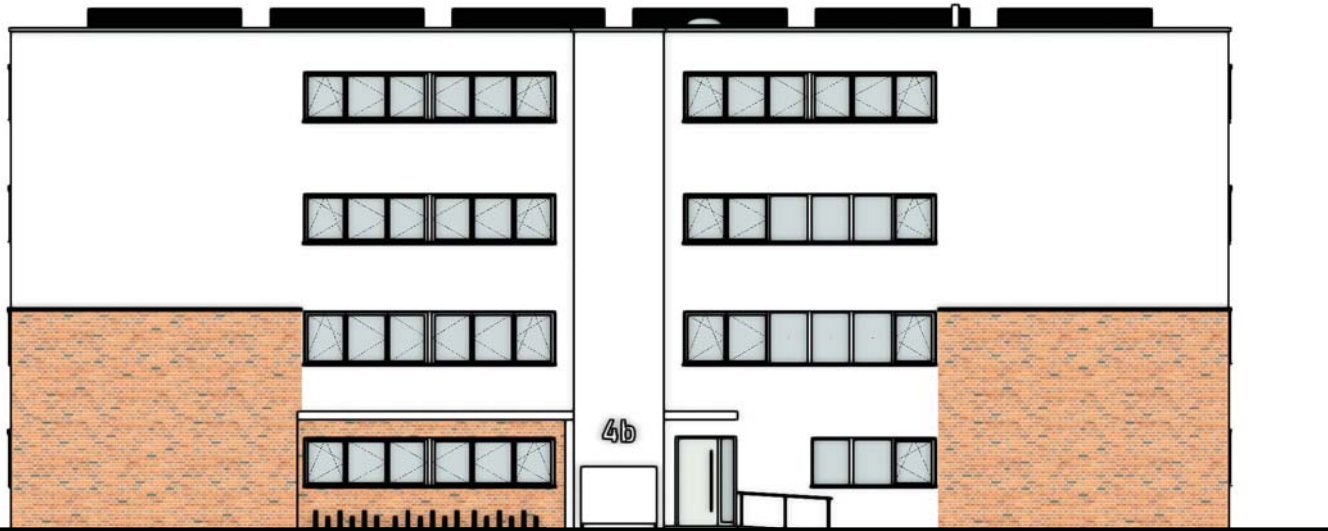


WE 2.1.19

Berechnung der Wohnfläche nach Wohnflächenverordnung

Nr.	Raumbezeichnung	Grundfläche	Abzugsfläche	ermittelte Wohnfläche
2.1.19.1	Flur	4,58 m ²	0,00 m ²	4,58 m ²
2.1.19.2	Bad	5,47 m ²	0,30 m ²	5,18 m ²
2.1.19.3	Abstellr.	4,02 m ²	0,34 m ²	3,68 m ²
2.1.19.4	Schlafen	12,91 m ²	0,00 m ²	12,91 m ²
2.1.19.5	Zimmer	14,82 m ²	0,00 m ²	14,82 m ²
2.1.19.6	Küche	9,11 m ²	0,12 m ²	8,99 m ²
2.1.19.7	Balkon	6,75 m ²	3,38 m ²	3,37 m ²
2.1.19.7	Wohnen/Essen	22,46 m ²	0,00 m ²	22,46 m ²
Summe:		80,12 m²	4,13 m²	75,99 m²

Die Ermittlung der Flächen erfolgte durch eine CAD-Software.



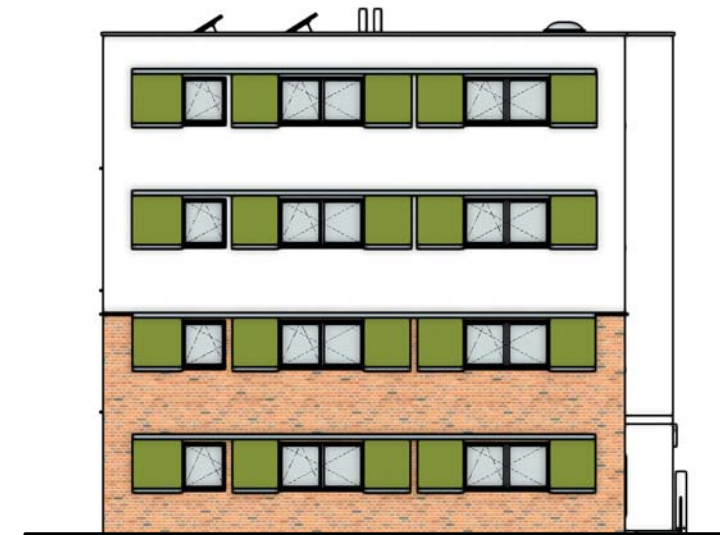
Ansicht Nord



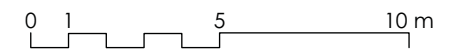
Ansicht Ost

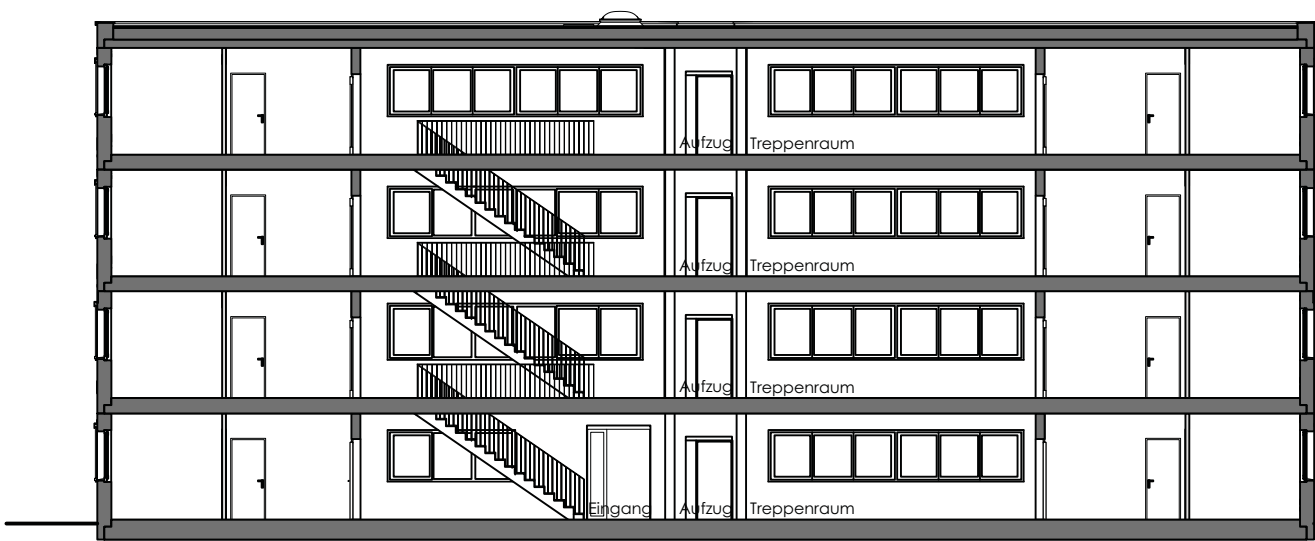


Ansicht Süd

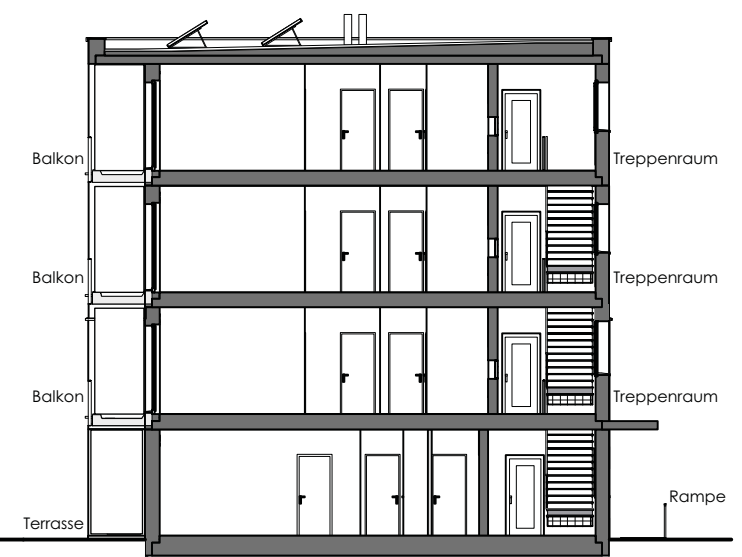


Ansicht West





Schnitt A-A



Schnitt B-B

