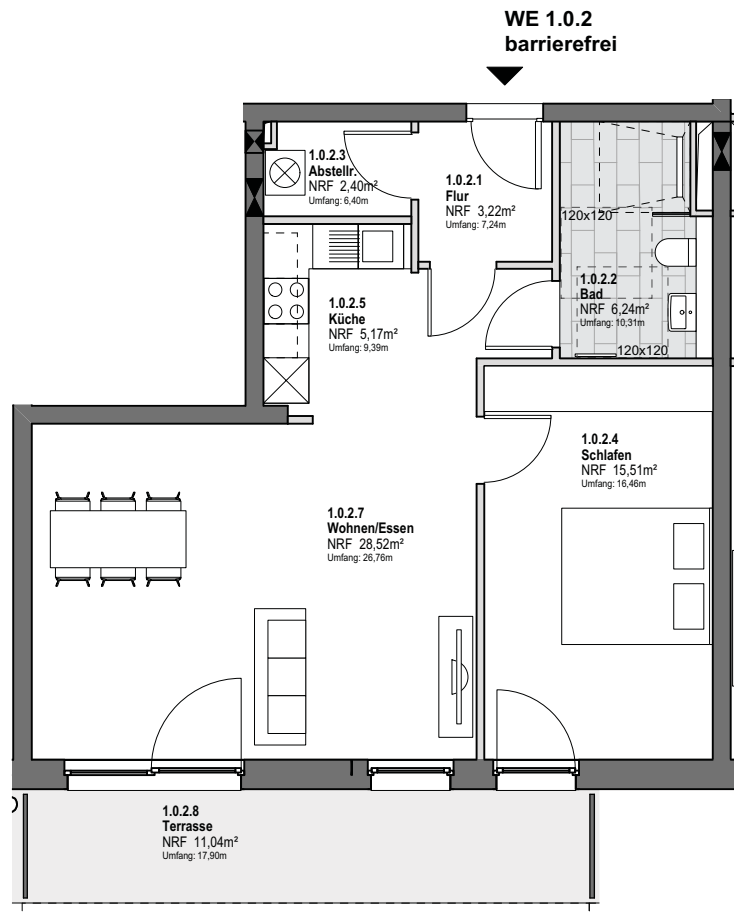


WE 1.0.2

Erdgeschoss 2 Zimmer

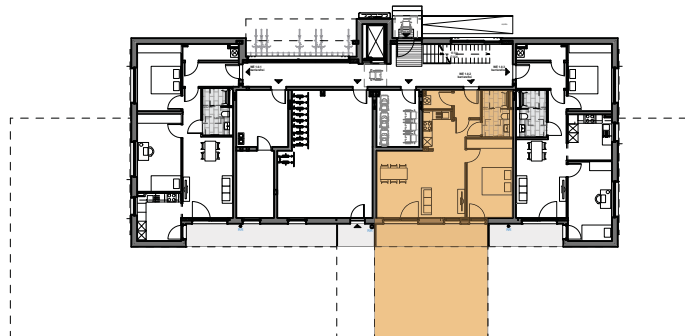
barrierefrei

mit Gartenanteil ca. 45 m²



WE 1.0.2

Nr.	Raum	Grundfl.	ermittelte Wohnfl.
1.0.2.1	Flur	3,22 m ²	3,22 m ²
1.0.2.2	Bad	6,24 m ²	5,87 m ²
1.0.2.3	Abstellr.	2,40 m ²	2,34 m ²
1.0.2.4	Schlafen	15,51 m ²	15,51 m ²
1.0.2.5	Küche	5,17 m ²	5,17 m ²
1.0.2.7	Wohnen/Essen	28,52 m ²	28,52 m ²
1.0.2.8	Terrasse	11,04 m ²	5,52 m ²
Summe:		72,10 m²	66,15 m²

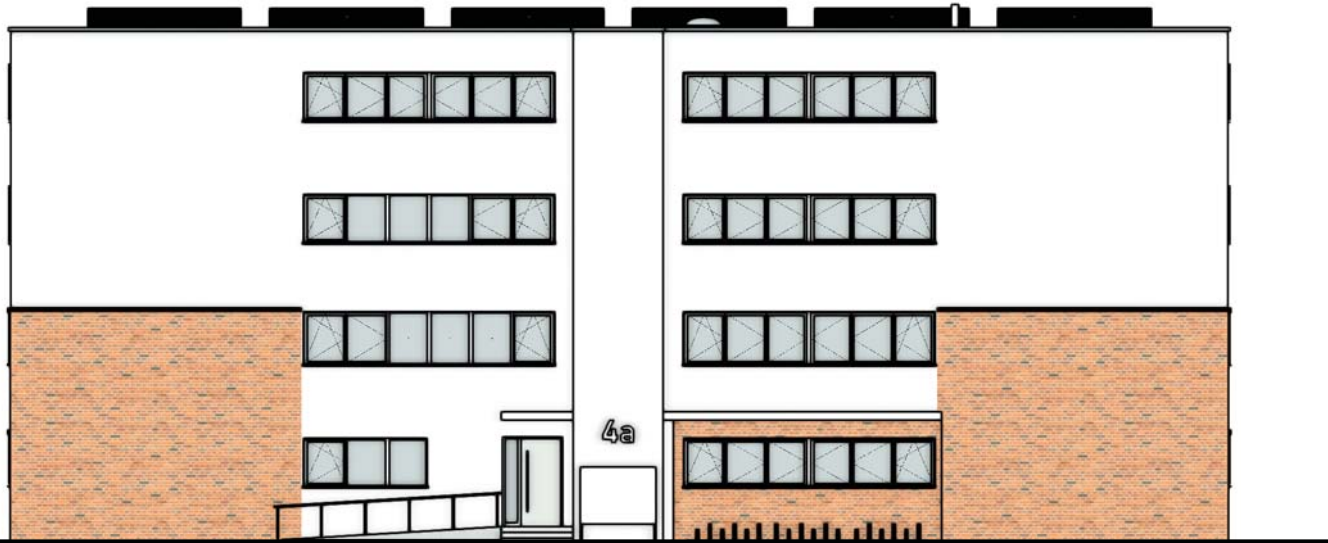


WE 1.0.2 barrierefrei

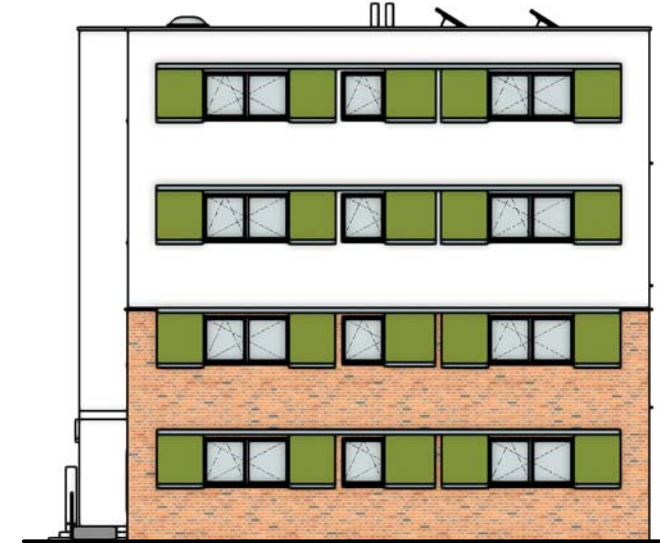
Berechnung der Wohnfläche nach Wohnflächenverordnung

Nr.	Raumbezeichnung	Grundfläche	Abzugsfläche	ermittelte Wohnfläche
1.0.2.1	Flur	3,22 m ²	0,00 m ²	3,22 m ²
1.0.2.2	Bad	6,24 m ²	0,37 m ²	5,87 m ²
1.0.2.3	Abstellr.	2,40 m ²	0,06 m ²	2,34 m ²
1.0.2.4	Schlafen	15,51 m ²	0,00 m ²	15,51 m ²
1.0.2.5	Küche	5,17 m ²	0,00 m ²	5,17 m ²
1.0.2.7	Wohnen/Essen	28,52 m ²	0,00 m ²	28,52 m ²
1.0.2.8	Terrasse	11,04 m ²	5,52 m ²	5,52 m ²
Summe:		72,10 m ²	5,95 m ²	66,15 m²

Die Ermittlung der Flächen erfolgte durch eine CAD-Software.



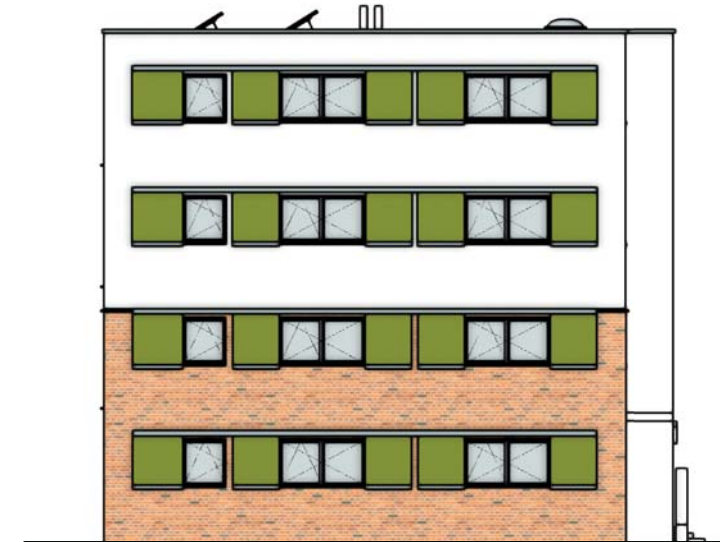
Ansicht Nord



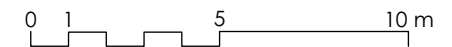
Ansicht Ost

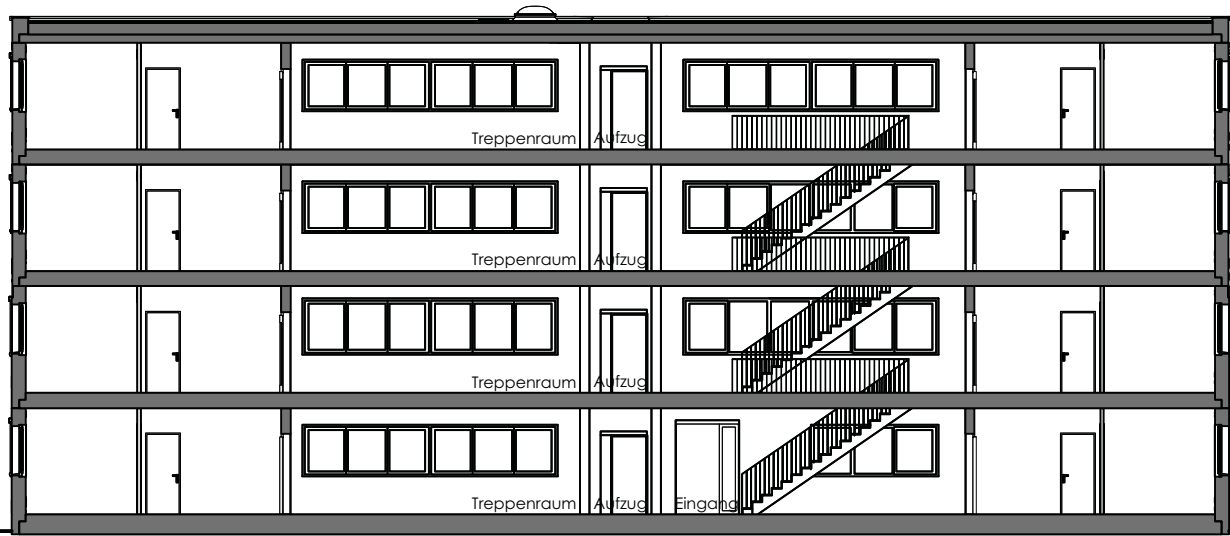


Ansicht Süd

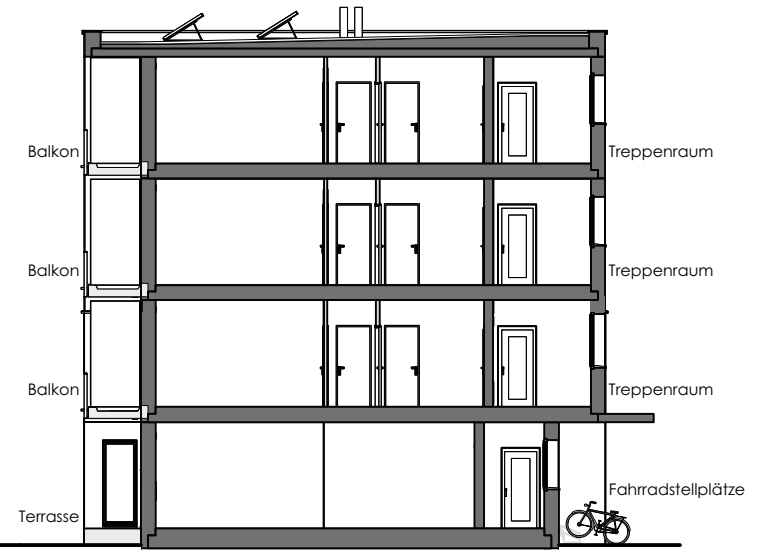


Ansicht West





Schnitt A-A



Schnitt B-B

